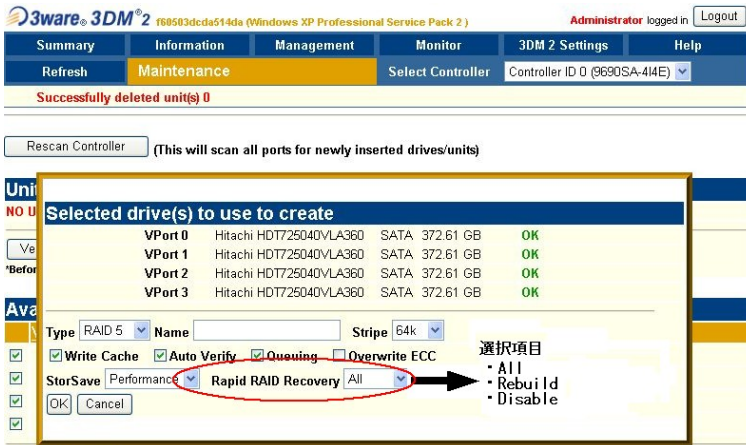


3ware RapidRAIDRecovery機能



AMCC/3wareのRAIDカード9690/9650シリーズの最新ファームウェアにはRapidRAIDRecovery機能が追加されました。

この機能は、増え続けるストレージの安全性をさらに高める為の物で、リビルド中のHDD障害に備えて、必要な箇所だけをリビルドし、後はイニシャライズ作業でアレイの整合性をとります。

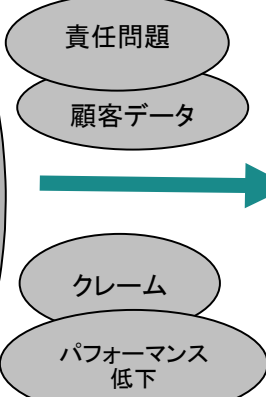
これにより、リビルド中のパフォーマンス低下やリスクの増大を防ぎ、最短時間でのシステム復旧を可能にします。

また、設定をAllにすると、不正なシャットダウン後のAutoVerify時間も短縮されます。

今までは、データ容量に関係なく全てのセクタをリビルドしていた。



おいおい、まだ半分か。リビルド中にディスクが壊れたらどうしよう。



RapidRecoveryを使用すれば、初めに実用量分だけリビルドし、次にイニシャライズでアレイの整合性を取ります。

4 drives	RAID 5	1.09 TB	REBUILDING 0% (active)	
VPort 0	Hitachi HDT725040VLA360	SATA 372.61 GB	DEGRADED	[Remove Drive]
VPort 1	Hitachi HDT725040VLA360	SATA 372.61 GB	OK	
VPort 2	Hitachi HDT725040VLA360	SATA 372.61 GB	OK	
VPort 3	Hitachi HDT725040VLA360	SATA 372.61 GB	OK	

4 drives	RAID 5	1.09 TB	INITIALIZING 1% (active)	
VPort 0	Hitachi HDT725040VLA360	SATA 372.61 GB	OK	[Remove Drive]
VPort 1	Hitachi HDT725040VLA360	SATA 372.61 GB	OK	[Remove Drive]
VPort 2	Hitachi HDT725040VLA360	SATA 372.61 GB	OK	[Remove Drive]
VPort 3	Hitachi HDT725040VLA360	SATA 372.61 GB	OK	[Remove Drive]

* Raid5は2台HDDが壊れると、データは復旧できません。

Sev	Time	Message (Click for Help)	
	Mar 12, 2009 06:29.16PM	{0x04:0x000C}: Initialize started: unit=0	2時間→15分!
	Mar 12, 2009 06:28.52PM	{0x04:0x0005}: Rebuild completed: unit=0	
	Mar 12, 2009 06:13.17PM	{0x04:0x000B}: Rebuild started: unit=0	
	Mar 12, 2009 09:57.12AM	{0x04:0x0002}: Degraded unit: unit=0, vport=0	
	Mar 11, 2009 08:40.51PM	{0x04:0x0007}: Initialize completed: unit=0	
	Mar 11, 2009 06:37.12PM	{0x04:0x000C}: Initialize started: unit=0	
	Mar 11, 2009 06:36.48PM	{0x04:0x0005}: Rebuild completed: unit=0	
	Mar 11, 2009 06:36.48PM	{0x04:0x000B}: Rebuild started: unit=0	
	Mar 11, 2009 06:36.23PM	{0x04:0x0002}: Degraded unit: unit=0, vport=0	
	Mar 11, 2009 06:27.55PM	{0x04:0x0005}: Rebuild completed: unit=0	
	Mar 11, 2009 04:22.53PM	{0x04:0x000B}: Rebuild started: unit=0	
	Mar 11, 2009 04:21.58PM	{0x04:0x0002}: Degraded unit: unit=0, vport=0	

リビルド時間の違い

RapidRecovery適用
ディスク使用領域:160GB
リビルド時間:15分30秒

RapidRecovery適用
ディスク使用領域:未使用
リビルド時間:1秒未満

RapidRecovery非適用
ディスク使用領域:未使用
リビルド時間:2時間5分

テスト環境... RAIDカード: 3ware9690SA-4I4E RAIDアレイ: RAID5 HDD:SATA 400GBx4台 OS:WindowsXP

お問い合わせは アスクSSS営業部 →sss@ask-corp.co.jp

その他技術情報は→http://www.ask-sss.com/tech/

この情報は(株)アスクからお客様に対する技術情報で、製品の動作を必ずしも保証する物ではありません。